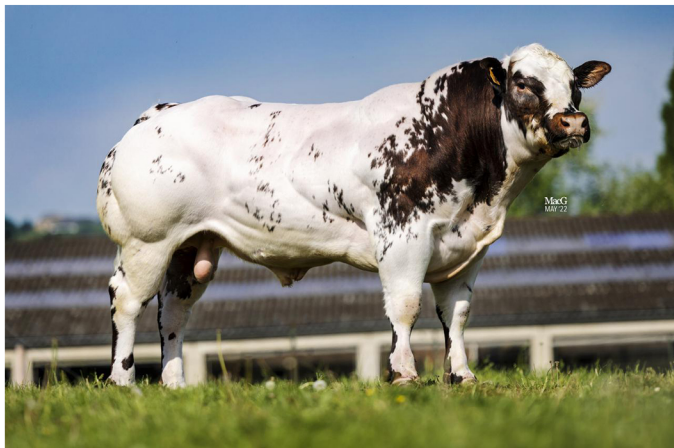


AVENIR PP

ZBM-504



BBG AVENIR PP DE BOULOGNE
belgické modré

Datum narození: 15. 11. 2020
Chovatel: Frison Jacques et Jean-Luc Ass.

- * **HOMOZYGOTNĚ BEZROHÝ**
- * **RED VARIANTA**
- * **snadné telení**

Avenir PP je určený pro použití v dojných stádech, na plemenice, od kterých nechcete produkovat chovné jalovičky.

Je to první homozygotně bezrohý býk v nabídce CRV, po kterém se budou rodit všechna telata bezrohá.

Při výběru tohoto býka pro české chovatele rozhodovaly i velmi dobré plemenné hodnoty pro snadnost porodů a délku březosti.

FUTURE DE BOULOGNE

ADELIN DU BUCHY

IDEALE POLLED RUBY RED

SCIENCE DE BOULOGNE

IDEALE DEHORNER

IDEALE POLLED RUBY RED

PLEMENNÉ HODNOTY

| Index masné užitkovosti | Index telení | Index porodní hmotnosti | Index délky březosti |
|-------------------------|--------------|-------------------------|----------------------|
| 74 | 108 | 81 | 87 |

Díky francouzskému projektu CTBBH se každoročně testují býci plemene belgické modré v užitkovém křížení s holštýnskými kravami. Každý býk získá indexy křížení pro různé znaky, jako je délka březosti, snadnost telení, porodní hmotnost, stavba těla po narození, velikost těla a síla kostí.

Vlastnosti kříženců BM ♂ x H ♀

- cca o 8 % více prodejného masa, vyšší prodejní cena masa, maso zařazené do tříd E a U
- velmi jemné maso s nízkým obsahem tuku a cholesterolu
- vysoké denní přírůstky, rychlejší výkrm
- výborná konverze – nízké náklady na krmivo na kg jatečného trupu
- vyšší přežitelnost telat; velmi klidná povaha
- méně než 4 % těžkých porodů

Používání belgických modrých býků pro užitkové křížení představuje správnou volbu pro chovatele dojných plemen, kteří chtějí zvýšit své výnosy i úroveň stáda. Velkou výhodou jsou spolehlivé plemenné hodnoty skupiny belgických býků, vybraných pro užitkové křížení s holštýnskými kravami – tito býci byli prověřeni na rozsáhlé populaci holštýnských plemenic a informace o jejich PH jsou tudíž pro chovatele dojnic mnohem spolehlivější, než běžně uváděné plemenné hodnoty pocházející z testování na masných stádech.

