



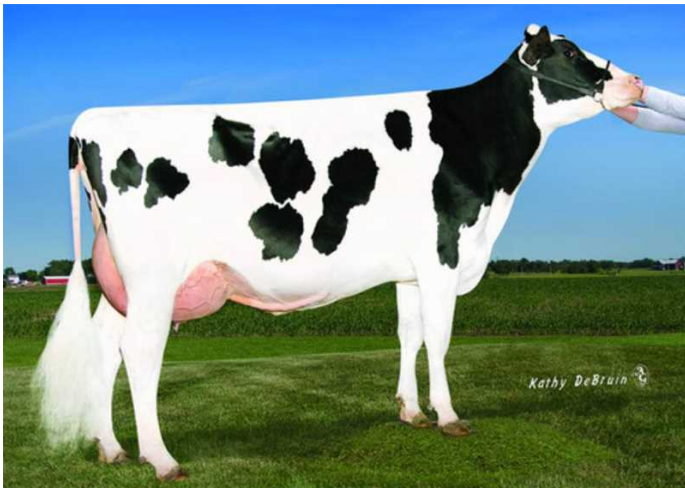
PINE-TREE EMACS

ZAZ x PURSUIT x ACHIEVER

Číslo býka: **US 3250267114** Dátum narod.: **26. 8. 2022**
Beta kazeín: **A2A2** Kappa kazeín: **AB**

EXTERIÉR

		Dcér: 0	Stád: 0
Končatiny	0,85		
Vemeno	1,35		
Celkom	1,37		
Rámec	-0,02 malý		veľký
Konštitúcia	-0,83 slabá		silná
Hĺbka tela	-0,57 plytké		hlboké
Hranatosť	1,51 hrubá		jemná
Sklon zadku	-0,57 zdvihnutý		zrazený
Šírka zadku	-0,30 úzky		široký
Z. konč. zboku	-0,58 strmé		šablfovité
Z. konč. zozadu	0,48 zbiehavé		paralelné
Uhol paznechtu	0,55 plochý		strmý
Skóre končatín	0,90 nízke		vysoke
Upnutie pr. štvrtí	1,51 voľné		pevné
Upnutie zad. štvrtí	2,06 nízko		vysoko
Šírka vemena	1,57 úzke		široké
Závesný väz	-0,40 nezreteľný		výrazný
Hĺbka vemena	1,07 hlboké		plytké
Post. pr. ceckov	0,00 od seba		k seba
Post. zad. ceckov	-0,29 od seba		k seba
Dĺžka ceckov	0,40 krátke		dlhé



Pine-Tree Achieve 7593 ET - MM

EMACS AZE-022

komplexný plemenník
robotické vemena
plusové DPR



V pôvode Emacse nájdeme svetoznámu plemennicu Snow-N Denises Dellia EX-95. Tá je často nazývaná Queen of the Breed II, tzn. druhou kráľovnou holsteinského plemena hneď po plemennici C Gledridge Citation Roxy. Z rovnakej rodiny pochádzajú býky Regancrest Elton Durham, Regancrest Altalota, Sandy-Valley Saloon, Sandy-Valley Grand alebo Sandy-Valley Audible.

TPI	NM\$	SB	Robot. ind.	Plod. býk
3068	1125	2,69	102	103 (CZ)

PRODUKCIA USA: 12/2024	R 82%	Dcér: 0	Stád: 0	
Lbs M	% T	Lbs T	% B	Lbs B
+1081	+0,19	+92	+0,09	+58

EFEKTIVITA

Lbs T+B				150 (US)
	60	90	120	150
Dlhovekosť				6,5 (US)
	-3	0	3	6
Telesná hmotnosť				91 (NL)
	96	100	104	108
Ef. konv. krmiva				111 (NL)
	96	100	104	108

ZDRAVIE

Zdravie vemena				106 (NL)
	96	100	104	108
Zdravie paznechtu				102 (NL)
	96	100	104	108
Ketózy				99 (NL)
	96	100	104	108
Pôrody - býk				1,7 (US)
	-2	0	2	4
Pôrody dcér				1,4 (US)
	-2	0	2	4
Plodnosť dcér				0,6 (US)
	-2	0	2	4



Sandy-Valley Morgan Era ET - MMM



BETTER COWS > BETTER LIFE