



# EARLYSIGN FTB-002

produkcia aj vyrovnané zložky  
široké zadky  
ľahké pôrody

Zakladateľkou rodiny je svetoznáma Rudolphova dcéra, plemennica Windsor-Manor Rud Zip EX-95. V pôvode Earlysigna nájdeme svetoznámu plemennicu Snow-N Denises Dellia EX-95. Tá je často nazývaná Queen of the Breed II, tj. druhou kráľovnou holsteinského plemena hneď po plemennici C Gledridge Citation Roxy. Z rovnakej rodiny pochádzajú býky Regancrest Elton Durham, Regancrest Altalota, Sandy-Valley Saloon, Sandy-Valley Grand či Sandy-Valley Audible.

## MATCREST EARLYSIGN

FROST BITE x ENDEAVOR x MEDLEY

Číslo býka: **US 3249826299**      Dátum narod.: **15. 7. 2022**  
Beta kazeín: **A2A2**      Kappa kazeín: **AB**

### EXTERIÉR

		Dcér: 0	Stád: 0
Končatiny	-0,02		
Vemeno	1,19		
Celkom	1,36		
Rámec	0,30	malý	veľký
Konštitúcia	0,14	slabá	silná
Hĺbka tela	0,20	plytké	hlboké
Hranatosť	1,59	hrubá	jemná
Sklon zadku	-0,14	zdvihnutý	zrazený
Šírka zadku	1,18	úzky	široký
Z. konč. z boku	0,53	strmé	šablfovité
Z. konč. zozadu	-0,41	zbiehavé	paralelné
Uhol paznechtu	-0,03	plochý	strmý
Skóre končatín	0,20	nízke	vyšoké
Upnutie pr. štvrtí	1,00	voľné	pevné
Upnutie zad. štvrtí	2,10	nízko	vyšoko
Šírka vemena	2,57	úzke	široké
Závesný väz	-0,49	nezreteľný	výrazný
Hĺbka vemena	0,19	hlboké	plytké
Post. pr. ceckov	-0,20	od seba	k sebe
Post. zad. ceckov	-0,51	od seba	k sebe
Dĺžka ceckov	-0,20	krátke	dĺhé

TPI	NM\$	SB	Robot. ind.	Plod. býk (CZ)
3119	1119	2,83	105	

PRODUKCIA USA: 12/2024 R 81% Dcér: 0 Stád: 0

Lbs M	% T	Lbs T	% B	Lbs B
+1850	+0,15	+113	+0,05	+73

### EFEKTIVITA +20

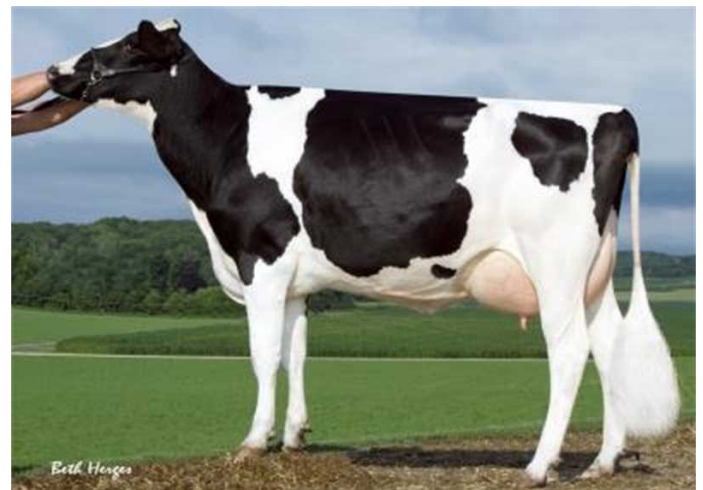
Lbs T+B	186 (US)
Dlhovekosť	5,8 (US)
Telesná hmotnosť	98 (NL)
Ef. konv. krmiva	109 (NL)

### ZDRAVIE +3

Zdravie vemena	103 (NL)
Zdravie paznechtu	103 (NL)
Ketózy	104 (NL)
Pôrody - býk	1,8 (US)
Pôrody dcér	1,9 (US)
Plodnosť dcér	-2,6 (US)



Sandy-Valley Morgan Era - 4. gen. M



Sandy-Valley Plane Sapphire - 6. gen. M



BETTER COWS > BETTER LIFE