



PEAK ANVIL

MAVERICK x WHEELHOUSE x LIONEL

Číslo býka: **US 3263337322** Dátum narod.: **2. 3. 2023**
Beta kazeín: **A1A2** Kappa kazeín: **AB**

EXTERIÉR

		Dcér: 0	Stád: 0
Končatiny	-0,21		
Vemeno	2,22		
Celkom	1,71		
Rámec	1,29 malý		veľký
Konštitúcia	0,66 slabá		silná
Hĺbka tela	0,65 plytké		hlboké
Hranatosť	1,67 hrubá		jemná
Sklon zadku	0,33 zdvihnutý		zrazený
Šírka zadku	2,26 úzky		široký
Z. konč. z boku	0,62 strmé		šablóvité
Z. konč. zozadu	0,09 zbiehavé		paralelné
Uhol paznechtu	0,21 plochý		strmý
Skóre končatín	0,08 nízke		vysoke
Upnutie pr. štvrtí	2,12 voľné		pevné
Upnutie zad. štvrtí	2,96 nízko		vysoko
Šírka vemena	3,42 úzke		široké
Závašný väz	1,14 nezreteľný		výrazný
Hĺbka vemena	1,66 hlboké		plytké
Post. pr. ceckov	1,03 od seba		k sebe
Post. zad. ceckov	1,46 od seba		k sebe
Dĺžka ceckov	0,14 krátke		dlhé



No-Fla Stoic Anne 40873 - 4. gen. M

ANVIL GY-003

CRV Create výstavné vemená TOP TPI

Peak Anvil pochádza z programu No-Fla Holsteins zo severnej Floridy, s počtom 4 700 kráv. Z tej istej rodiny pochádza tiež u nás veľmi populárny Peak Liger a Peak Solar. Z rovnakej farmy, ale inej rodiny pochádza aj býk No-Fla AltaEverglade. Ďalej má v tej rodine pôvod aj preverený americký býk No-Fla Barclay (Supersire x Massey).

TPI	NM\$	SB	Robot. ind.	Plod. býk (CZ)
3227	1143	2,80	101	

PRODUKČIA USA: 12/2024 R 79% Dcér: 0 Stád: 0

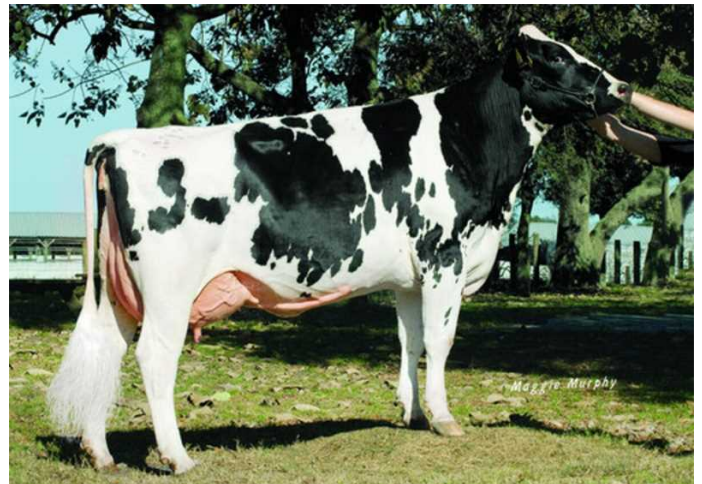
Lbs M	% T	Lbs T	% B	Lbs B
+1857	+0,25	+140	+0,08	+81

EFEKTIVITA +17

Lbs T+B	60	90	120	150	221 (US)
Dlhovekosť	-3	0	3	6	4,2 (US)
Telesná hmotnosť	96	100	104	108	101 (NL)
Ef. konv. krmiva	96	100	104	108	110 (NL)

ZDRAVIE +1

Zdravie vemena	96	100	104	108	102 (NL)
Zdravie paznechtu	96	100	104	108	98 (NL)
Ketózy	96	100	104	108	100 (NL)
Pôrody - býk	-2	0	2	4	2,6 (US)
Pôrody dcér	-2	0	2	4	2,6 (US)
Plodnosť dcér	-2	0	2	4	-1,7 (US)



No-Fla Spersire 36193 - 5. gen. M



BETTER COWS > BETTER LIFE