

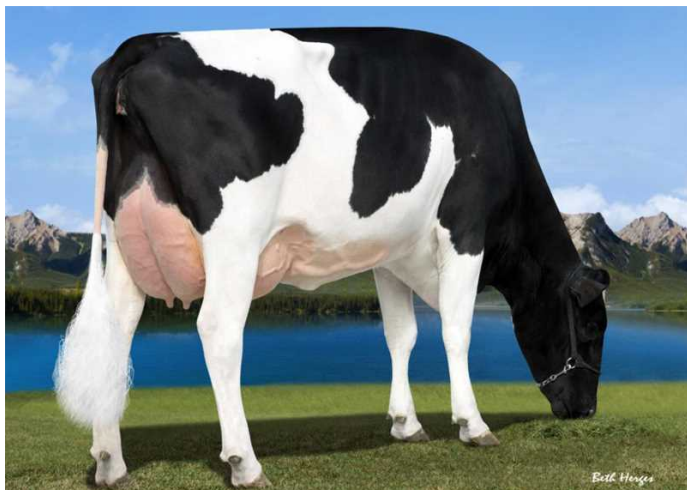


PEAK UPSWING

PURSUIT x DUKE x RUBICON

Číslo býka: **US 3209641351** Datum narození: **31. 8. 2019**
Beta kasein: **A2A2** Kappa kasein: **AA**

EXTERIÉR		Dcer: 420	Stád: 81
Končetiny	0,46		
Vemeno	1,78		
Celkem	1,60		
Rámec	1,19 malý		velký
Konstituce	0,54 slabá		silná
Hloubka těla	0,05 mělká		hluboká
Hranatost	0,67 hrubá		jemná
Sklon zádě	0,10 zdvižená		sražená
Šířka zádě	1,46 úzká		široká
Zaúhlení zad. končetin	-0,57 strmé		šavlovité
Postoj zad. končetin	0,97 vbočený		široký
Úhel paznehtu	0,70 plochý		strmý
Skóre končetin	0,60 nízké		vyšoké
Přední upnutí vemene	2,12 slabé		pevné
Zadní upnutí vemene	1,88 nízké		vyšoké
Šířka zad. čtvrti	2,80 úzké		široké
Závěsný vaz	0,84 slabý		silný
Hloubka vemene	2,10 hluboké		mělké
Rozmístění př. struků	1,03 ven		dovnitř
Rozmístění zad. struků	1,04 ven		dovnitř
Délka struků	-1,79 krátké		douhé



Bryhill Ransom Marquise - MMM

UPSWING NBR-020

TOP býk ročníku 2019
výborná vlastní plodnost
široké skloněné zádě



Peak Upswing pochází z rodiny, jejíž zakladatelkou je plemence Sully Shottle May EX-91. Tato světoznámá kráva pochází z farmy De-Su Holsteins v Iowě. Ze stejné rodiny pocházejí i prověřeni býci NXB-619 Peak Matchup, NXB-099 De-Su McCutchen, NXB-292 De-Su Mayfield, NXB-264 Sully Hart Meridian nebo NXB-075 AltaMeteor.
původ: Pine-Tree Pursuit (Imax x Profit) x Duke x Rubicon x Ransom x Robust x Planet x EX-91 Shottle

TPI	NM\$	SB	Robot. ind.	Plod. býk
2907	889	2,79	102 (NL)	116 (CZ)

PRODUKCE	USA: 12/2024	R 99%	Dcer: 1322	Stád: 133					
Kg M	+137	% T	+0,33	Kg T	+44	% B	+0,11	Kg B	+17

EFEKTIVITA +7

T+B kg					61 (US)
Dlouhověkost					4,8 (US)
Tělesná hmotnost					103 (NL)
Ef. konv. krmiva					102 (NL)

ZDRAVÍ +6

Index plodnosti (FI)					0,9 (US)
Zdraví vemene					99 (NL)
Zdraví paznehtu					108 (NL)
Ketózy					102 (NL)
Porody - patern.					1,6 (US)
Porody - matern.					1,1 (US)
Pl. dcer (DPR)					-0,6 (US)



Sully Planet Manitoba - 5. gen. M



BETTER COWS > BETTER LIFE