

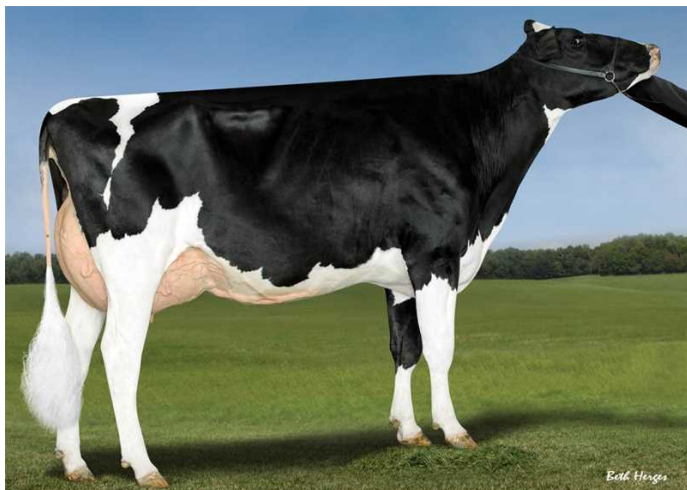


MR SPRING NIGHTCAP 74636

ALTASPRING x NUMERO UNO x ROBUST

Číslo býka: US 3132348470 Datum narození: 15. 12. 2015
Beta kasein: A1A2 Kappa kasein: BE

EXTERIÉR		Dcer: 455	Stád: 72
Končetiny	-0,97		
Vemeno	1,58		
Celkem	0,77		
Rámec	-0,29	malý	velký
Konstituce	-0,23	slabá	silná
Hloubka těla	-0,15	mělká	hluboká
Hranatost	1,18	hrubá	jemná
Sklon zádě	-1,23	zdvížená	sražená
Šířka zádě	1,64	úzká	široká
Zaúhlení zad. končetin	0,35	strmé	šavlovité
Postoj zad. končetin	-1,45	vbočený	široký
Úhel paznehtu	-0,62	plochý	strmý
Skóre končetin	-0,83	nízké	vysoké
Přední upnutí vemene	0,59	slabé	pevné
Zadní upnutí vemene	2,10	nízko	vysoko
Šířka zad. čtvrti	2,40	úzké	široké
Závěsný vaz	1,94	slabý	silný
Hloubka vemene	0,43	hluboké	mělké
Rozmístění př. struků	1,14	ven	dovnitř
Rozmístění zad. struků	1,82	ven	dovnitř
Délka struků	-1,00	krátké	dlouhé



Genosource NCAP 22267 - dcera

NIGHTCAP NBR-059

střední rámec
solidní produkce, plusové složky
dlouhověkost a zdraví

Zakladatelkou rodiny je světoznámá Rudolphova dcera, plemence Windsor-Manor Rud Zip EX-95. Prababičkou je velmi úspěšná kráva Ocd Planet Danica EX-93, která je také matkou u nás využívaného býka NXB-164 Mr Ocd Robust Donatello. Ze stejné rodiny pocházejí i další u nás využívaní býci: NEO-841 Mr. Spring Nighthawk (bratr Nightcapa z klonu stejné matky), NX-558 Mr. Oak Dixon a Mr. Rubicon Cashin.

TPI	NM\$	SB	Robot. ind. (NL)	Plod. býk (CZ)
2758	843	2,85		117
PRODUKCE USA: 12/2024 R 99% Dcer: 2857 Stád: 154				
Kg M	% T	Kg T	% B	Kg B
+471	+0,11	+31	+0,05	+21

EFEKTIVITA +10

T+B kg					52 (US)
Dlouhověkost					3,9 (US)
Tělesná hmotnost					99 (NL)
Ef. konv. krmiva					(NL)

ZDRAVÍ +2

Index plodnosti (FI)					0,6 (US)
Zdraví vemene					100 (NL)
Zdraví paznehtu					(NL)
Ketózy					(NL)
Porody - patern.					1,6 (US)
Porody - matern.					1,6 (US)
Pl. dcer (DPR)					-0,9 (US)



Genosource Brazen 40218 - dcera



BETTER COWS > BETTER LIFE