



KNS GEORGIO PP

SIMON P x MISSION x POWERBALL P

Číslo býka: DE 361986025 Datum narození: 06.04.2020
Beta kasein: A2A2 Kappa kasein: AB

EXTERIÉR		Dcer: 0	Stád: 0
Končetiny	122		
Vemeno	110		
Celkem	112		
Tělesný rámec	107	malý	velký
Šířka hrudníku	89	úzký	široký
Hloubka těla	91	mělká	hluboká
Hranatost	112	hrubá	jemná
Sklon zádě	86	zdvížená	sražená
Šířka zádě	94	úzká	široká
Postoj zad. konč.	88	vbočený	široký
Zaúhlení zad. konč.	110	strmý	šavlovitý
Úhel paznehtu	109	plochý	strmý
Přední upnutí vemene	121	slabé	pevné
Rozmístění př. struků	111	ven	dovnitř
Délka struků	110	krátké	dlouhé
Hloubka vemene	110	hluboké	mělké
Výška zad. upnutí vem.	96	nízko	vysoko
Závěsný vaz	71	nezřetelný	výrazný
Rozmístění zad. struků	107	ven	dovnitř
Šířka zad. upnutí vem.	110	úzké	široké
Kvalita kosti	125	hrubé	jemné
Chodivost	106	špatná	dobrá
Kondice	83	nízká	vysoká



De-Su BW Marshal Georgia - 7. gen. M

GEORGIO PP NBR-063

homozygotně bezrohý
dostatek mléka
vyrovnané kg tuku i bílkovin



KNS Georgio PP pochází z rodiny plemence De-Su Bw Marshall Georgia EX-90. Produkce Georgie na 3. laktaci: 7-02 3x 365 d. 15.726 kgM při 4,2 %T a 3,4 %B. Tuto vynikající krávu najdeme i v původu známých býků NEO-131 De-Su Oman Goli (matka), NXB-138 De-Su Observer (babička), NEO-342 De-Su Freddie Galaxy (prababička), a také mezi předky býka RED-770 Hul-Stein Simplist P. Prefix KNS je názvem německé farmy Klaus Niermann ze Schiplage.

SIH	SB	Dojitelnost	Robot. ind.	Plod.býk
131,0	114	54	98	98

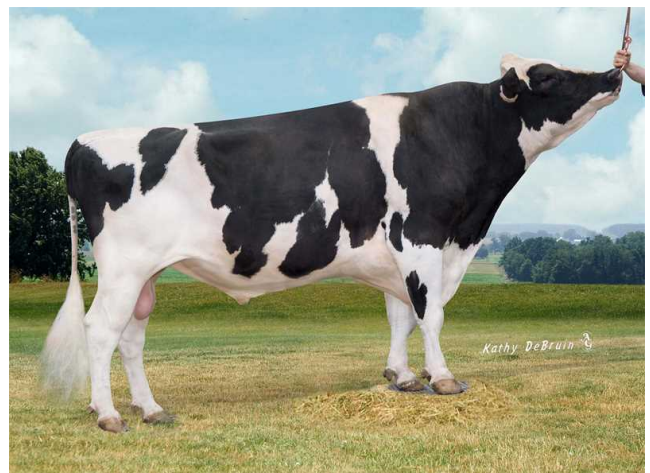
PRODUKCE	KD CZ: 12/2024	R 78%	Dcer: 2	Stád: 1
Kg M	% T	Kg T	% B	Kg B
+1271	-0,02	+45	+0,03	+46

EFEKTIVITA +14

T+B kg	91	(CZ)
DSI produkce	130	(CZ)
Dlouhověkost	110	(CZ)
Tělesná hmotnost	97	(NL)
Ef. konv. krmiva	107	(NL)

ZDRAVÍ +2

Zdraví vemene	105	(NL)
Zdraví paznehtu	103	(NL)
Ketózy	99	(NL)
Porody - patern.	99	(CZ)
Porody - matern.	90	(CZ)
Plodnost dcer	103	(CZ)



De-Su Oman Goli - býk ze stejné rodiny



BETTER COWS > BETTER LIFE