

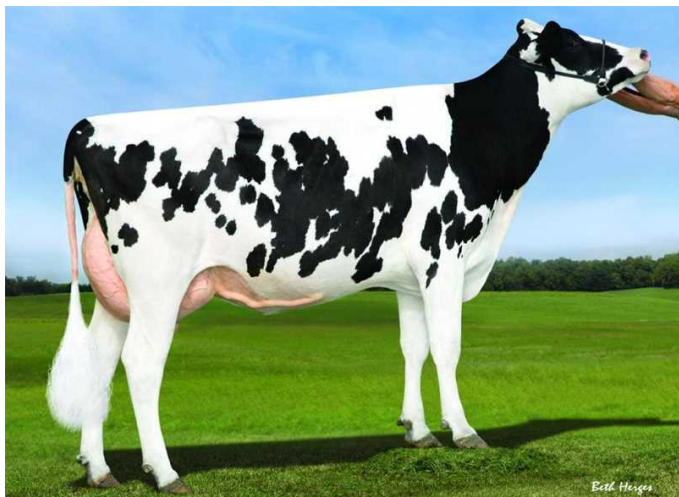


PEAK FACTOTUM

ALTAZZAZZLE x POSITIVE x MEDLEY

Číslo býka: **US 3215425495** Datum narození: **21. 5. 2020**
Beta kasein: **A1A2** Kappa kasein: **BB**

EXTERIÉR		Dcer: 13	Stád: 4
Končetiny	0,17		
Vemeno	2,24		
Celkem	1,43		
Rámec	0,61 malý		velký
Konstituce	-0,11 slabá		silná
Hloubka těla	-0,55 mělká		hluboká
Hranatost	0,42 hrubá		jemná
Sklon zádě	0,77 zdvižená		sražená
Šířka zádě	1,06 úzká		široká
Zaúhlení zad. končetin	-1,19 strmé		šavlovité
Postoj zad. končetin	0,19 vbočený		široký
Úhel paznehtu	1,10 plochý		strmý
Skóre končetin	0,30 nízké		vysoké
Přední upnutí vemene	2,89 slabé		pevné
Zadní upnutí vemene	2,72 nízké		vysoké
Šířka zad. čtvrti	2,57 úzké		široké
Závěsný vaz	0,26 slabý		silný
Hloubka vemene	2,17 hluboké		mělké
Rozmístění př. struků	0,75 ven		dovnitř
Rozmístění zad. struků	0,46 ven		dovnitř
Délka struků	-0,62 krátké		dlouhé



S-S-I Moonray Myesha - 4. gen. M

FACTOTUM NBR-068

spolehlivá prověřená rodina
excelentní vemena
střední rámec

Býk z programu Peak. Matka Peak Maraca (o: Positive) pochází z velmi hluboké rodiny matek býků Briarpatch-R Misty VG-85. Ze stejné rodiny pochází i Roylane Socra Robust, nebo také prověřený na dcerách otec býků NEO-571 S-S-I Montross Jedi, NEO-463 Westenrade AltaSpring, NXB-359 Triplecrown Jw Matters a NXB-701 S-S-I Kingpin Phantom. Z mladších býků má původ v této rodině NEO-819 Peak Amplus a NEO-932 Peak Shawarma.

TPI	NM\$	SB	Robot. ind.	Plod. býk
2867	809	2,89	104 (NL)	107 (CZ)

PRODUKCE USA: 12/2024 R 94% Dcer: 96 Stád: 16

Kg M	% T	Kg T	% B	Kg B
+256	+0,23	+37	+0,12	+22

EFEKTIVITA

+9

T+B kg	0	25	50	75	
T+B kg					59 (US)
Dlouhověkost					3,8 (US)
Tělesná hmotnost					97 (NL)
Ef. konv. krmiva					102 (NL)

ZDRAVÍ

+2

Index plodnosti (FI)	-2	0	2	4	
Index plodnosti (FI)					0,4 (US)
Zdraví vemene					100 (NL)
Zdraví paznehtu					99 (NL)
Ketózy					101 (NL)
Porody - patern.					1,4 (US)
Porody - matern.					1,1 (US)
Pl. dcer (DPR)					-0,1 (US)



S S-I Bookem Modesto 7269 - 5. gen. M



BETTER COWS > BETTER LIFE