



PEAK FUGLEMAN

ALTAZZAZZLE x POSITIVE x MEDLEY

Číslo býka: **US 3215425396** Datum narození: **20. 4. 2020**
Beta kasein: **A1A2** Kappa kasein: **BB**

EXTERIÉR		Dcer: 70	Stád: 17
Končetiny	0,75		
Vemeno	1,91		
Celkem	2,03		
Rámec	1,57 malý		velký
Konstituce	0,34 slabá		silná
Hloubka těla	0,25 mělká		hluboká
Hranatost	1,32 hrubá		jemná
Sklon zádě	0,74 zdvižená		sražená
Šířka zádě	0,92 úzká		široká
Zaúhlení zad. končetin	-1,76 strmé		šavlovité
Postoj zad. končetin	1,17 vbočený		široký
Úhel paznehtu	1,75 plochý		strmý
Skóre končetin	1,01 nízké		vysoké
Přední upnutí vemene	3,04 slabé		pevné
Zadní upnutí vemene	2,13 nízké		vysoké
Šířka zad. čtvrti	2,22 úzké		široké
Závěsný vaz	0,58 slabý		silný
Hloubka vemene	2,23 hluboké		mělké
Rozmístění př. struků	1,00 ven		dovnitř
Rozmístění zad. struků	0,77 ven		dovnitř
Délka struků	-0,23 krátké		dlouhé



S-S-I Moonray Myesha - 4. gen. M

FUGLEMAN NBR-069

první TOP synové Bomaz COLA
a CARISMA
otec býků, TOP TPI i NM\$
spolehlivá prověřená rodina



Býk z programu Peak. Matka Peak Maraca (o: Positive) pochází z velmi hluboké rodiny matek býků Briarpatch-R Misty VG-85. Ze stejné rodiny pochází i Roylane Socra Robust nebo také otec býků prověřený na dcerách NEO-571 S-S-I Montross Jedi, NEO-463 Westenrade AltaSpring, NXB-359 Triplecrown Jw Matters a NXB-701 S-S-I Kingpin Phantom. Z mladších býků mají původ v této rodině NEO-819 Peak Amplus a NEO-932 Peak Shawarma.

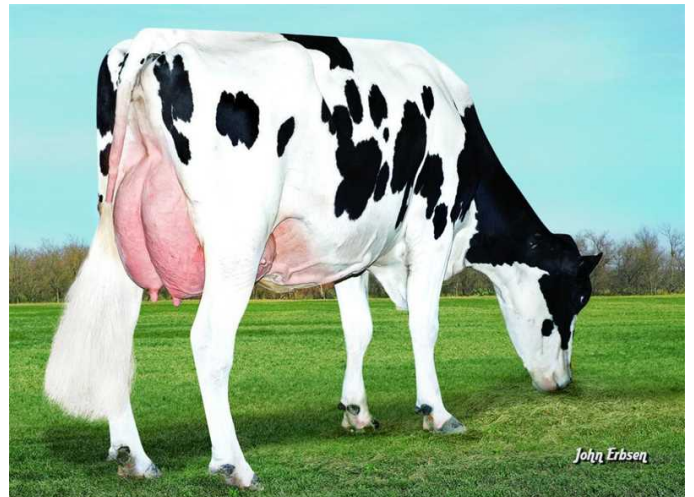
TPI	NM\$	SB	Robot. ind.	Plod. býk
2844	804	2,94	107 (NL)	109 (CZ)
PRODUKCE USA: 12/2024 R 99%		Dcer: 736	Stád: 46	
Kg M	% T	Kg T	% B	Kg B
+311	+0,30	+47	+0,14	+27

EFEKTIVITA +13

T+B kg				74 (US)
Dlouhověkost				2,6 (US)
Tělesná hmotnost				97 (NL)
Ef. konv. krmiva				106 (NL)

ZDRAVÍ +3

Index plodnosti (FI)				-3,4 (US)
Zdraví vemene				104 (NL)
Zdraví paznehtu				104 (NL)
Ketózy				103 (NL)
Porody - patern.				2,0 (US)
Porody - matern.				2,2 (US)
Pl. dcer (DPR)				-4,3 (US)



S S-I Bookem Modesto 7269 - 5. gen. M



BETTER COWS > BETTER LIFE