

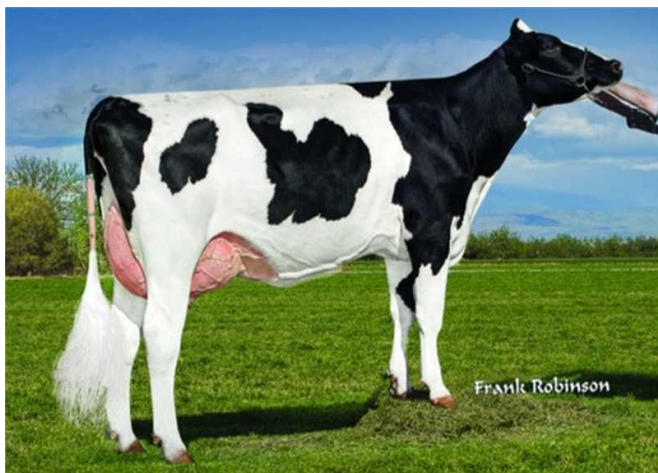


TERRA-CALROY ZURI

ALTAZAZZLE x TAHITI x YODER

Číslo býka: **US 3215568846** Datum narození: **18.10.2020**
Beta kasein: **A2A2** Kappa kasein: **BB**

EXTERIÉR		Dcer: 0	Stád: 0
Končetiny	119		
Vemeno	119		
Celkem	116		
Tělesný rámec	116	malý	velký
Šířka hrudníku	72	úzký	široký
Hloubka těla	83	mělká	hluboká
Hranatost	115	hrubá	jemná
Sklon zádě	88	zdvížená	sražená
Šířka zádě	117	úzká	široká
Postoj zad. konč.	105	vbočený	široký
Zaúhlení zad. konč.	70	strmý	šavlovitý
Úhel paznehtu	100	plochý	strmý
Přední upnutí vemene	122	slabé	pevné
Rozmístění př. struků	109	ven	dovnitř
Délka struků	84	krátké	dlouhé
Hloubka vemene	125	hluboké	mělké
Výška zad. upnutí vem.	119	nízko	vysoko
Závěsný vaz	85	nezřetelný	výrazný
Rozmístění zad. struků	109	ven	dovnitř
Šířka zad. upnutí vem.	115	úzké	široké
Kvalita kosti	113	hrubé	jemné
Chodivost	89	špatná	dobrá
Kondice	79	nízká	vysoká



Car-Roy-AI Jennie 4713 - MM

ZURI NBR-137

otec býků
dostatek mléka
excelentní složky



Matkou Zuriho je Cal-Roy-AI Tahiti 10346, babičkou Cal-Roy-AI Jennie 4713 VG-87 (Yoder x Headliner), která je rovněž matkou již prověřeného býka Cal-Roy-AI Yoda (Jedi x Yoder x Headliner). Yoda sice u nás nebyl využíván, ale v zahraničí má velké množství zatím genomických synů. Poměrně nová rodina ve šlechtění se zajímavým původem AltaZazzle x Tahiti x Yoder x Headliner.

SIH	SB	Dojitelnost	Robot. ind.	Plod.býk
140,4	99	129	109	118

PRODUKCE	KD CZ: 12/2024	R 69%	Dcer: 0	Stád: 0
Kg M	% T	Kg T	% B	Kg B
+624	+0,57	+81	+0,15	+38

EFEKTIVITA

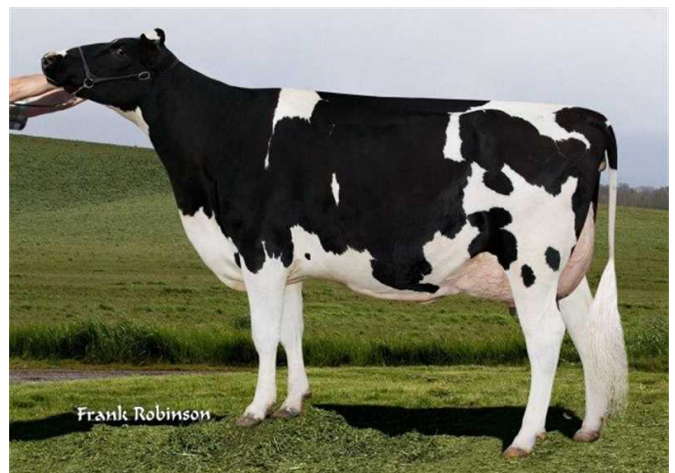
+10

T+B kg	119	(CZ)
DSI produkce	136	(CZ)
Dlouhověkost	131	(CZ)
Tělesná hmotnost	98	(NL)
Ef. konv. krmiva	105	(NL)

ZDRAVÍ

+2

Zdraví vemene	101	(NL)
Zdraví paznehtu	97	(NL)
Ketózy	100	(NL)
Porody - patern.	114	(CZ)
Porody - matern.	118	(CZ)
Plodnost dcer	116	(CZ)



Hol-Star Baxter Terre - 4. gen. M



BETTER COWS > BETTER LIFE