

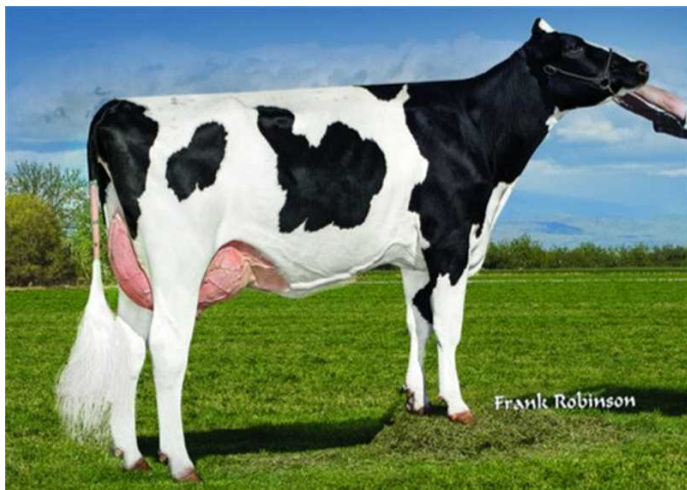


TERRA-CALROY ZURI

ALTAZAZZLE x TAHITI x YODER

Číslo býka: **US 3215568846** Datum narození: **18. 10. 2020**
Beta kasein: **A2A2** Kappa kasein: **BB**

EXTERIÉR		Dcer: 0	Stád: 0
Končetiny	0,28		
Vemeno	1,70		
Celkem	1,86		
Rámec	1,38 malý		velký
Konstituce	0,22 slabá		silná
Hloubka těla	0,54 mělká		hluboká
Hranatost	2,02 hrubá		jemná
Sklon zádě	0,44 zdvižená		sražená
Šířka zádě	0,95 úzká		široká
Zaúhlení zad. končetin	-0,39 strmé		šavlovité
Postoj zad. končetin	0,20 vbočený		široký
Úhel paznehtu	0,83 plochý		strmý
Skóre končetin	0,64 nízké		vysoké
Přední upnutí vemene	2,28 slabé		pevné
Zadní upnutí vemene	2,33 nízko		vysoko
Šířka zad. čtvrti	2,26 úzké		široké
Závěsný vaz	0,72 slabý		silný
Hloubka vemene	1,49 hluboké		mělké
Rozmístění př. struků	0,99 ven		dovnitř
Rozmístění zad. struků	0,95 ven		dovnitř
Délka struků	-0,54 krátké		dlouhé



Car-Roy-AI Jennie 4713 - MM

ZURI NBR-137

otec býků
dostatek mléka
excelentní složky



Matkou Zuriho je Cal-Roy-AI Tahiti 10346, babičkou Cal-Roy-AI Jennie 4713 VG-87 (Yoder x Headliner), která je rovněž matkou již prověřeného býka Cal-Roy-AI Yoda (Jedi x Yoder x Headliner). Yoda sice u nás nebyl využíván, ale v zahraničí má velké množství zatím genomických synů. Poměrně nová rodina ve šlechtění se zajímavým původem AltaZazzle x Tahiti x Yoder x Headliner.

TPI	NM\$	SB	Robot. ind.	Plod. býk
3050	987	2,94	109 (NL)	118 (CZ)
PRODUKCE USA: 12/2024 R 84%		Dcer: 0	Stád: 0	
Kg M	% T	Kg T	% B	Kg B
+557	+0,29	+56	+0,10	+29

EFEKTIVITA

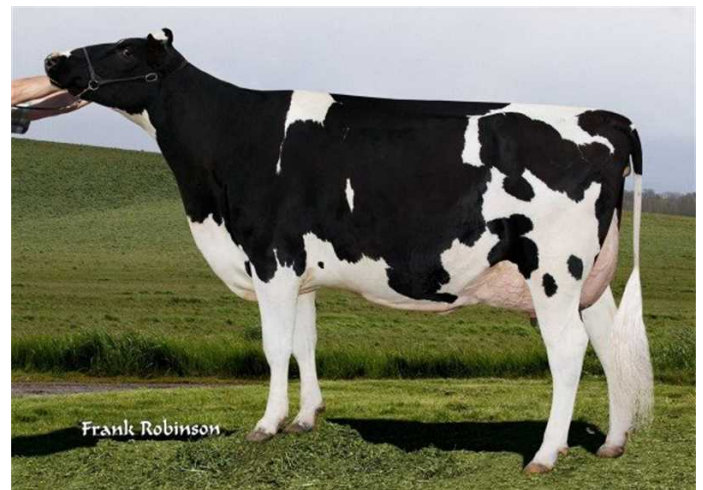
+10

T+B kg		85 (US)
Dlouhověkost		2,7 (US)
Tělesná hmotnost		98 (NL)
Ef. konv. krmiva		105 (NL)

ZDRAVÍ

+2

Index plodnosti (FI)		-0,3 (US)
Zdraví vemene		101 (NL)
Zdraví paznehtu		97 (NL)
Ketózy		100 (NL)
Porody - patern.		1,9 (US)
Porody - matern.		1,7 (US)
Pl. dcer (DPR)		-2,0 (US)



Hol-Star Baxter Terre - 4. gen. M



BETTER COWS > BETTER LIFE