



MATCREST EARLYSIGN

FROST BITE x ENDEAVOR x MEDLEY

Číslo býka: **US 3249826299** Datum narození: **15.07.2022**
Beta kasein: **A2A2** Kappa kasein: **AB**

EXTERIÉR		Dcer: 0	Stád: 0
Končetiny	114		
Vemeno	111		
Celkem	112		
Tělesný rámec	105	malý	velký
Šířka hrudníku	101	úzký	široký
Hloubka těla	89	mělká	hluboká
Hranatost	128	hrubá	jemná
Sklon zádě	81	zdvížená	sražená
Šířka zádě	112	úzká	široká
Postoj zad. konč.	115	vbočený	široký
Zaúhlení zad. konč.	119	strmý	šavlovitý
Úhel paznehtu	114	plochý	strmý
Přední upnutí vemene	104	slabé	pevné
Rozmístění př. struků	101	ven	dovnitř
Délka struků	79	krátké	dlouhé
Hloubka vemene	100	hluboké	mělké
Výška zad. upnutí vem.	118	nízko	vysoko
Závěsný vaz	81	nezřetelný	výrazný
Rozmístění zad. struků	94	ven	dovnitř
Šířka zad. upnutí vem.	124	úzké	široké
Kvalita kosti	123	hrubé	jemné
Chodivost	105	špatná	dobrá
Kondice	75	nízká	vysoká



Sandy-Valley Morgan Era - 4. gen. M

EARLYSIGN NBR-346

produkce i vyrovnané složky
široké zádě
snadné porodů

"Zakladatelkou rodiny je světoznámá Rudolphova dcera, plemence Windsor-Manor Rud Zip EX-95. V původu Earlysigna najdeme světoznámou plemenci Snow-N Denises Dellia EX-95. Ta je často nazývána Queen of the Breed II, tj. druhou královnou holštýnského plemene hned po plemenci C Gledridge Citation Roxy. Ze stejné rodiny pocházejí býci Regancrest Elton Durham, NEA-986 Regancrest Altalota, NEO-591 Sandy-Valley Saloon, NEO-482 Sandy-Valley Grand

SIH	SB	Dojitelnost	Robot. ind.	Plod.býk
127,4	100	94	105	

PRODUKCE	KD CZ: 12/2024	R 69%	Dcer: 0	Stád: 0
Kg M	% T	Kg T	% B	Kg B
+1161	+0,16	+61	-0,03	+35

EFEKTIVITA

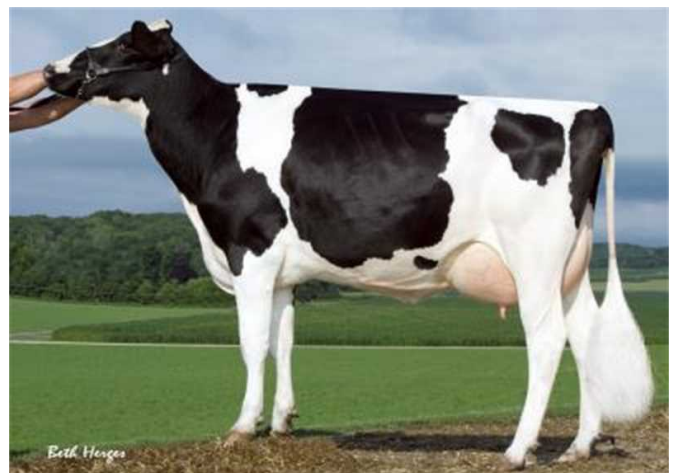
+20

T+B kg	96	(CZ)
DSI produkce	128	(CZ)
Dlouhověkost	109	(CZ)
Tělesná hmotnost	98	(NL)
Ef. konv. krmiva	109	(NL)

ZDRAVÍ

+3

Zdraví vemene	103	(NL)
Zdraví paznehtu	103	(NL)
Ketózy	104	(NL)
Porody - patern.	99	(CZ)
Porody - matern.	107	(CZ)
Plodnost dcer	108	(CZ)



Sandy-Valley Plane Sapphire - 6. gen. M



BETTER COWS > BETTER LIFE