



MATCREST EARLYSIGN

FROST BITE x ENDEAVOR x MEDLEY

Číslo býka: **US 3249826299** Datum narození: **15. 7. 2022**
Beta kasein: **A2A2** Kappa kasein: **AB**

EXTERIÉR		Dcer: 0	Stád: 0
Končetiny	-0,02		
Vemeno	1,19		
Celkem	1,36		
Rámec	0,30	malý	velký
Konstituce	0,14	slabá	silná
Hloubka těla	0,20	mělká	hluboká
Hranatost	1,59	hrubá	jemná
Sklon zádě	-0,14	zdvížená	sražená
Šířka zádě	1,18	úzká	široká
Zaúhlení zad. končetin	0,53	strmé	šavlovité
Postoj zad. končetin	-0,41	vbočený	široký
Úhel paznehtu	-0,03	plochý	strmý
Skóre končetin	0,20	nízké	vysoké
Přední upnutí vemene	1,00	slabé	pevné
Zadní upnutí vemene	2,10	nízko	vysoko
Šířka zad. čtvrti	2,57	úzké	široké
Závěsný vaz	-0,49	slabý	silný
Hloubka vemene	0,19	hluboké	mělké
Rozmístění př. struků	-0,20	ven	dovnitř
Rozmístění zad. struků	-0,51	ven	dovnitř
Délka struků	-0,20	krátké	dlouhé



Sandy-Valley Morgan Era - 4. gen. M

EARLYSIGN NBR-346

produkce i vyrovnané složky
široké zádě
snadné porody



"Zakladatelkou rodiny je světoznámá Rudolphova dcera, plemeničice Windsor-Manor Rud Zip EX-95. V původu Earlysigna najdeme světoznámou plemeničici Snow-N Denises Dellia EX-95. Ta je často nazývána Queen of the Breed II, tj. druhou královnou holštýnského plemene hned po plemeničici C Gledridge Citation Roxy. Ze stejné rodiny pocházejí býci Regancrest Elton Durham, NEA-986 Regancrest Altalota, NEO-591 Sandy-Valley Saloon, NEO-482 Sandy-Valley Grand či NEO-743 Sandy-Valley Audible"

TPI	NM\$	SB	Robot. ind.	Plod. býk
3119	1119	2,83	105 (NL)	(CZ)

PRODUKCE USA: 12/2024 R 81% Dcer: 0 Stád: 0

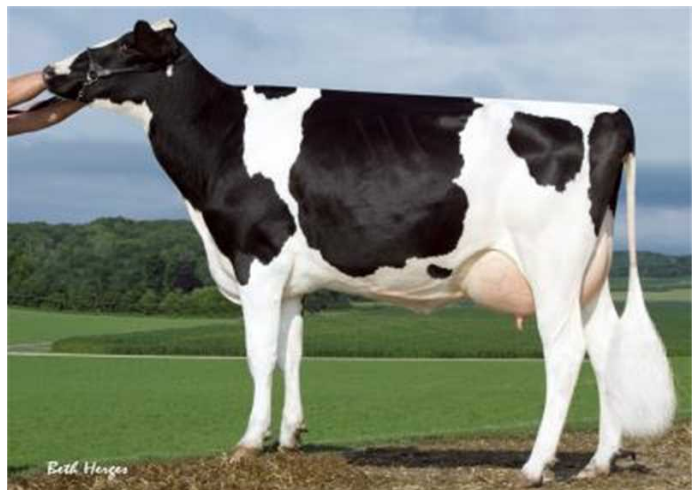
Kg M	% T	Kg T	% B	Kg B
+839	+0,15	+51	+0,05	+33

EFEKTIVITA +20

T+B kg	84 (US)
Dlouhověkost	5,8 (US)
Tělesná hmotnost	98 (NL)
Ef. konv. krmiva	109 (NL)

ZDRAVÍ +3

Index plodnosti (FI)	-0,6 (US)
Zdraví vemene	103 (NL)
Zdraví paznehtu	103 (NL)
Ketózy	104 (NL)
Porody - patern.	1,8 (US)
Porody - matern.	1,9 (US)
Pl. dcer (DPR)	-2,6 (US)



Sandy-Valley Plane Sapphire - 6. gen. M



BETTER COWS > BETTER LIFE