

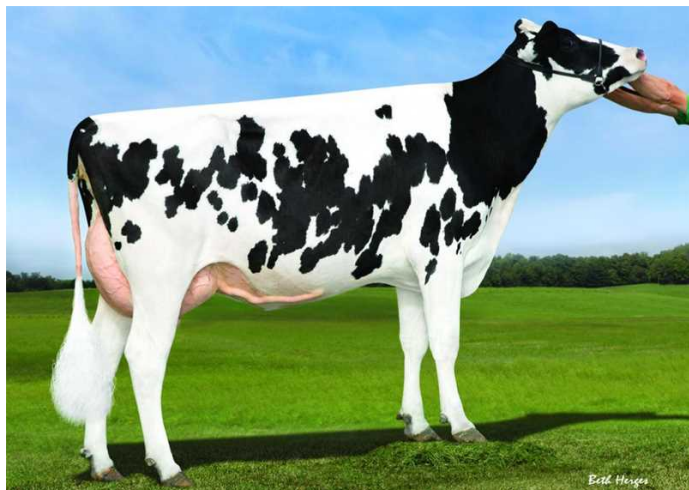


PEAK PRIZEPICK

ALTAINSPIRE x ACHIEVE x ZILION

Číslo býka: US 003292511277 Datum narození: 23. 10. 2024  
Beta kasein: A2A2 Kappa kasein: AB

EXTERIÉR		Dcer: 0	Stád: 0
Končetiny	0,63		
Vemeno	1,02		
Celkem	1,44		
Rámec	0,80	malý	velký
Konstituce	1,04	slabá	silná
Hloubka těla	0,98	mělká	hluboká
Hranatost	0,94	hrubá	jemná
Sklon zádě	-0,99	zdvížená	sražená
Šířka zádě	1,31	úzká	široká
Zaúhlení zad. končetin	-0,10	strmé	šavlovité
Postoj zad. končetin	0,63	vbočený	široký
Úhel paznehtu	0,97	plochý	strmý
Skóre končetin	0,77	nízké	vysoké
Přední upnutí vemene	1,78	slabé	pevné
Zadní upnutí vemene	1,39	nízko	vysoko
Šířka zad. čtvrti	1,88	úzké	široké
Závěsný vaz	-0,26	slabý	silný
Hloubka vemene	0,71	hluboké	mělké
Rozmístění př. struků	0,06	ven	dovnitř
Rozmístění zad. struků	-0,04	ven	dovnitř
Délka struků	0,86	krátké	dlouhé



S-S-I Moonry Myesha 9071-ET - 6. gen. M

# PRIZEPICK NBR-459

TOP genetik CREATE  
výborně upnutá vemena  
robotické struky

Zakladatelkou rodiny byla plemence Lynmead Celsius Minnow EX-91. Ze stejné rodiny pocházejí také světoznámí plemenci NEO-463 Westerrade AltaSpring a Roylane Socra Robust nebo také třeba NXB-701 S-S-I Kingpin Phantom. Z CRV nabídky býci NBR-069 Peak Fugleman, NXC-058 Peak Motorhead nebo NXC-038 Pine-Tree Shifu, Prababičkou býka Prizepick je plemence Peak Maudie, matka býků NBR-254 AltaKawaii, NBR-276 AltaMasquerade a NBR-336 Peak Mauno

TPI	NM\$	SB	Robot. ind.	Plod. býk
3439	960	2,58	108 (NL)	(CZ)

PRODUKCE USA: 04/2026 R 79% Dcer: 0 Stád: 0

Lbs M	% T	Lbs T	% B	Lbs B
+363	+0,37	+114	+0,15	+52

## EFEKTIVITA +19

T+B lbs		166 (US)
Dlouhověkost	4,6 (US)	
Dojitelnost	6,5 (US)	
Ef. konv. krmiva	109 (NL)	

## ZDRAVÍ +4

Index plodnosti (FI)		-0,2 (US)
Zdraví vemene	108 (NL)	
Zdraví paznehtu	100 (NL)	
Ketózy	103 (NL)	
Porody - patern.	1,4 (US)	
Porody - matern.	2,0 (US)	
Pl. dcer (DPR)	-1,3 (US)	



Roylane Shot Mindy 2079-ET - 8. gen. M



BETTER COWS > BETTER LIFE