



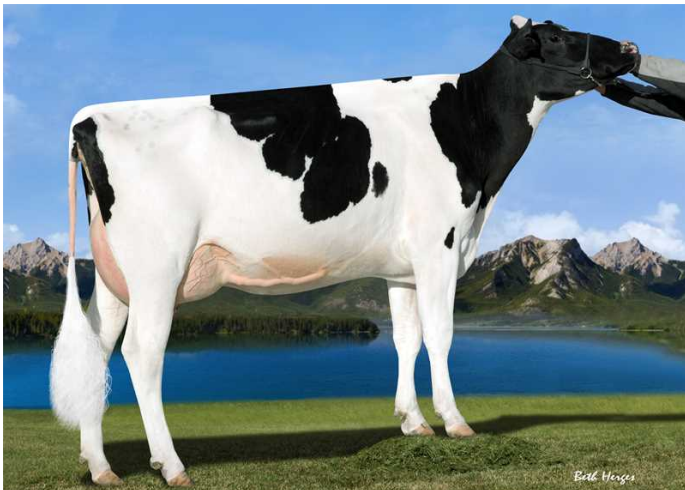
PEAK EVEREST

YODER x MASSEY x BEACON

Číslo býka: **US 3129128793** Datum narození: **17. 5. 2015**
Beta kasein: **A1A2** Kappa kasein: **BB**

EXTERIÉR

		Dcer: 1095	Stád: 156
Končetiny	0,27		
Vemeno	0,52		
Celkem	0,60		
Rámec	1,07 malý		velký
Konstituce	0,70 slabá		silná
Hloubka těla	0,53 mělká		hluboká
Hranatost	0,31 hrubá		jemná
Sklon zádě	-0,93 zdvižená		sražená
Šířka zádě	0,88 úzká		široká
Zaúhlení zad. končetin	-1,73 strmé		šavlovité
Postoj zad. končetin	1,68 vbočený		široký
Úhel paznehtu	1,08 plochý		strmý
Skóre končetin	0,17 nízké		vyšší
Přední upnutí vemene	0,74 slabé		pevné
Zadní upnutí vemene	0,79 nízké		vyšší
Šířka zad. čtvrti	0,79 úzké		široké
Závěsný vaz	0,02 slabý		silný
Hloubka vemene	0,92 hluboké		mělké
Rozmístění př. struků	1,26 ven		dovnitř
Rozmístění zad. struků	1,32 ven		dovnitř
Délka struků	-1,22 krátké		dlouhé



Nordic Ridge Massey Summit - matka

EVEREST NEO-643

výborná plodnost býka i dcer v ČR
vysoká spolehlivost prověření
dlouhověké krávy v rodině

Everest je vnukem jedné z nejlepších dcer Beacons v USA, plemence Nordic-Ridge Beacon Sizzle VG-88. Matka Everest, Nordic-Ridge Massey Summit VG-85, je také stále hodnocená mezi nejlepšími dcerami Masseye v USA. Nová rodina se zajímavými, výborně hodnocenými předky.
původ: Yoder (Mogul x Planet) x VG-85 Massey x VG-88 Beacon x VG-85 Digital x VG-88 O-Man x VG-86 Storm x EX-91 Mandel x EX-93 Leadman x EX-92 Chief Mark x EX-90 Jerry

TPI	NM\$	SB	Robot. ind.	Plod. býk
2605	536	2,93	105 (NL)	112 (CZ)
PRODUKCE USA: 12/2024 R 99%		Dcer: 2382		Stád: 339
Kg M +609	% T +0,11	Kg T +37	% B -0,01	Kg B +19

EFEKTIVITA

+6

T+B kg				56 (US)
Dlouhověkost				0,0 (US)
Tělesná hmotnost				101 (NL)
Ef. konv. krmiva				104 (NL)

ZDRAVÍ

0

Index plodnosti (FI)				0,0 (US)
Zdraví vemene				100 (NL)
Zdraví paznehtu				97 (NL)
Ketózy				96 (NL)
Porody - patern.				2,5 (US)
Porody - matern.				2,7 (US)
Pl. dcer (DPR)				-0,5 (US)



polobratr ze stejné matky (Alta Denali)



BETTER COWS > BETTER LIFE