



PEAK SHAWARMA

MILKTIME x JEDI x YODER

Číslo býka: **US 3200824479** Datum narození: **11. 10. 2018**
Beta kasein: **A2A2** Kappa kasein: **BB**

EXTERIÉR

		Dcer: 2163	Stád: 286
Končetiny	-1,02		
Vemeno	0,63		
Celkem	0,40		
Rámec	0,68 malý		velký
Konstituce	0,61 slabá		silná
Hloubka těla	0,84 mělká		hluboká
Hranatost	1,70 hrubá		jemná
Sklon zádě	0,80 zdvižená		sražená
Šířka zádě	-0,11 úzká		široká
Zaúhlení zad. končetin	-0,18 strmé		šavlovité
Postoj zad. končetin	-0,74 vbočený		široký
Úhel paznehtu	-0,75 plochý		strmý
Skóre končetin	-0,81 nízké		vysoké
Přední upnutí vemene	-0,20 slabé		pevné
Zadní upnutí vemene	0,90 nízké		vysoké
Šířka zad. čtvrti	2,38 úzké		široké
Závěsný vaz	1,10 slabý		silný
Hloubka vemene	-0,43 hluboké		mělké
Rozmístění př. struků	0,81 ven		dovnitř
Rozmístění zad. struků	1,73 ven		dovnitř
Délka struků	-0,48 krátké		dlouhé



Macland HF Yoder Rachel - MM

SHAWARMA NEO-932

výborná mléčná produkce
nízký obsah somatických buněk
špičková vlastní plodnost

Shawarma pochází ze stejné rodiny jako býk NEO-425 S-S-I Snowman Mayflower. V původu Shawarmy najdeme jak matku Mayflowera, plemenci Roylane Socra Mira 1760 EX-91, tak plnou sestru Mayflowera, krávu S-S-I Snowman Rachel 7516 VG-88. Matka Shawarmy Macland Roulette, dárkyně embryí z Peak programu, je také matkou genomických býků AltaReverse (AltaLawson x Jedi) a Osborn (Progenesis Marius x Jedi).

původ: Milktime (Duke x Supershot) x Jedi x EX-92 Yoder

TPI	NM\$	SB	Robot. ind.	Plod. býk
2699	791	2,79	95 (NL)	112 (CZ)

PRODUKCE USA: 12/2024 R 98% Dcer: 4365 Stád: 471

Kg M	% T	Kg T	% B	Kg B
+1196	-0,14	+28	-0,02	+35

EFEKTIVITA

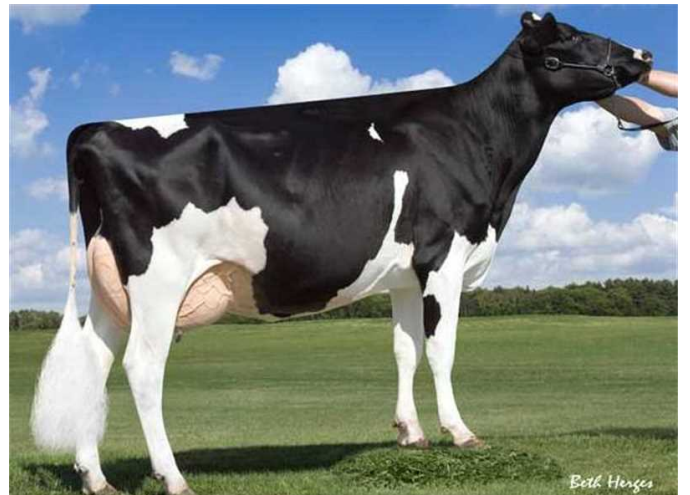
+12

T+B kg		63 (US)
Dlouhověkost		3,8 (US)
Tělesná hmotnost		99 (NL)
Ef. konv. krmiva		106 (NL)

ZDRAVÍ

+3

Index plodnosti (FI)		-1,3 (US)
Zdraví vemene		104 (NL)
Zdraví paznehtu		102 (NL)
Ketózy		97 (NL)
Porody - patern.		2,4 (US)
Porody - matern.		1,9 (US)
Pl. dcer (DPR)		-2,9 (US)



Roylane Socra Mira 1760 - 5. generace M



BETTER COWS > BETTER LIFE