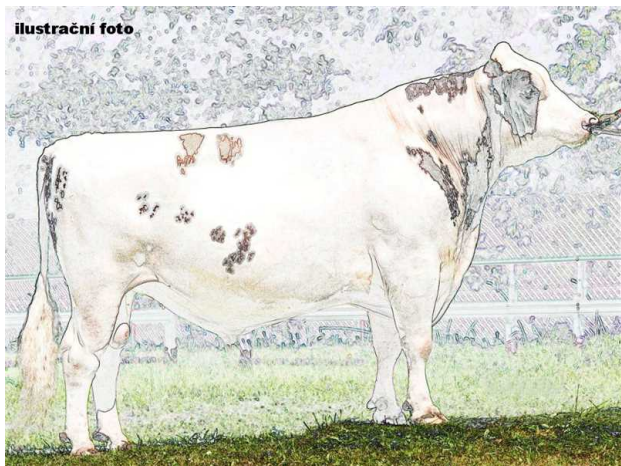


ilustrační foto



**ROSTYN AKELA DELTA**

**BARRAGE x MISSOURI x MASSEY**

Číslo býka: **CZ 89264064**  
Beta kasein: **A2A2**

Datum narození: **22.08.2018**  
Kappa kasein: **BB**

**EXTERIÉR**

Dcer: 42 Stád: 20

Končetiny	110			
Vemeno	102			
Celkem	103			
Tělesný rámec	118	malý		velký
Šířka hrudníku	93	úzký		široký
Hloubka těla	82	mělká		hluboká
Hranatost	106	hrubá		jemná
Sklon zádě	98	zdvížená		sražená
Šířka zádě	85	úzká		široká
Postoj zad. konč.	89	vbočený		široký
Zaúhlení zad. konč.	106	strmý		šavlovitý
Úhel paznehtu	102	plochý		strmý
Přední upnutí vemene	100	slabé		pevné
Rozmístění př. struků	107	ven		dovnitř
Délka struků	105	krátké		dlouhé
Hloubka vemene	104	hluboké		mělké
Výška zad. upnutí vem.	106	nízko		vysoko
Závěsný vaz	84	nezřetelný		výrazný
Rozmístění zad. struků	112	ven		dovnitř
Šířka zad. upnutí vem.	105	úzké		široké
Kvalita kosti	103	hrubé		jemné
Chodivost	101	špatná		dobrá
Kondice	92	nízká		vysoká

88 100 112



Mars Froukje 478 - MMM

# AKELA NXB-640

**špičková mléčná produkce**  
**outcrossový původ**  
**delší struky**

Rostyn Akela Delta se narodil z embyří programu Delta Satellite, v Zemědělském podniku „Roštýn“ v Hodicích. Pochází z nizozemské rodiny Froukje. Otcem je prověřený Delta Barrage (Final x Maik). Polobratrem Akely ze stejné matky, Mars Froukje 672, je býk Delta Frontline (TopGear x Missouri). Frontline je dále otcem současně nabízeného produkčního genomického býka NEO-994 Delta Amuse (Frontline x Inductor).

SIH	SB	Dojitelnost	Robot. ind.	Plod.býk
131,4	125	76	97	92

<b>PRODUKCE</b>	KD CZ: 12/2024	R 90%	Dcer: 52	Stád: 22
Kg M	% T	Kg T	% B	Kg B
+1688	-0,15	+46	-0,05	+50

**EFEKTIVITA**  
**+12**

T+B kg	96	(CZ)
DSI produkce	130	(CZ)
Dlouhověkost	112	(CZ)
Tělesná hmotnost	99	(NL)
Ef. konv. krmiva	106	(NL)

**ZDRAVÍ**  
**+3**

Zdraví vemene	105	(NL)
Zdraví paznehtu	101	(NL)
Ketózy	103	(NL)
Porody - patern.	108	(CZ)
Porody - matern.	101	(CZ)
Plodnost dcer	103	(CZ)



Delta Amuse - syn polobratra



BETTER COWS > BETTER LIFE