



KOEAPON RUNNER

CROWN x DUKE x RUBICON

Číslo býka: NL 597117765
Beta kasein: A2A2

Datum narození: 31.03.2020
Kappa kasein: AA

EXTERIÉR		Dcer: 27	Stád: 6
Končetiny	113		
Vemeno	110		
Celkem	110		
Tělesný rámec	108	malý	velký
Šířka hrudníku	82	úzký	široký
Hloubka těla	89	mělká	hluboká
Hranatost	123	hrubá	jemná
Sklon zádě	95	zdvížená	sražená
Šířka zádě	99	úzká	široká
Postoj zad. konč.	103	vbočený	široký
Zaúhlení zad. konč.	125	strmý	šavlovitý
Úhel paznehtu	100	plochý	strmý
Přední upnutí vemene	102	slabé	pevné
Rozmístění př. struků	80	ven	dovnitř
Délka struků	104	krátké	dlouhé
Hloubka vemene	104	hluboké	mělké
Výška zad. upnutí vem.	120	nízko	vysoko
Závěsný vaz	122	nezřetelný	výrazný
Rozmístění zad. struků	110	ven	dovnitř
Šířka zad. upnutí vem.	114	úzké	široké
Kvalita kosti	124	hrubé	jemné
Chodivost	107	špatná	dobrá
Kondice	73	nízká	vysoká



Koepon Bkm Regenia 104 - 4. gen. M

RUNNER NXB-786

silný v produkci
zlepšovatel počtu SB
výborný v efektivitě produkce



Runner pochází z farmy Koepon. Zakladatelkou rodiny je plemnice Regan-Joy Durham Regenia EX-92. Babička Runnera, Koepon Ruby-Ann (o. Rubicon), má řadu potomků v Evropě i zámoří. Nejznámějším synem je v současné době býk NXB-577 AltaZarek. Ze stejné rodiny pocházejí býci NXB-760 Koepon Optimizer, NEO-016 AltaRush, NXA-522 Wilem's Hoeve Ramon, Esquire, Ramstrong, NGA-611 Regancrest Mr Durham Sam či NGA-540 Regancrest Mr Samuelo.

SIH	SB	Dojitelnost	Robot. ind.	Plod.býk
126,7	105	107	101	113

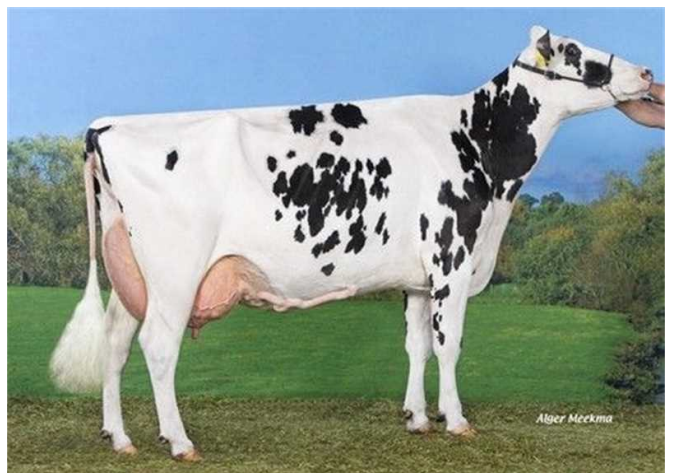
PRODUKCE	KD CZ: 12/2024	R 85%	Dcer: 24	Stád: 9
Kg M	% T	Kg T	% B	Kg B
+945	+0,19	+55	+0,01	+33

EFEKTIVITA +17

T+B kg	88	(CZ)
DSI produkce	126	(CZ)
Dlouhověkost	109	(CZ)
Tělesná hmotnost	98	(NL)
Ef. konv. krmiva	109	(NL)

ZDRAVÍ +2

Zdraví vemene	102	(NL)
Zdraví paznehtu	100	(NL)
Ketózy	101	(NL)
Porody - patern.	95	(CZ)
Porody - matern.	101	(CZ)
Plodnost dcer	97	(CZ)



Koepon Col Regenia 37 - 5. gen. M



BETTER COWS > BETTER LIFE