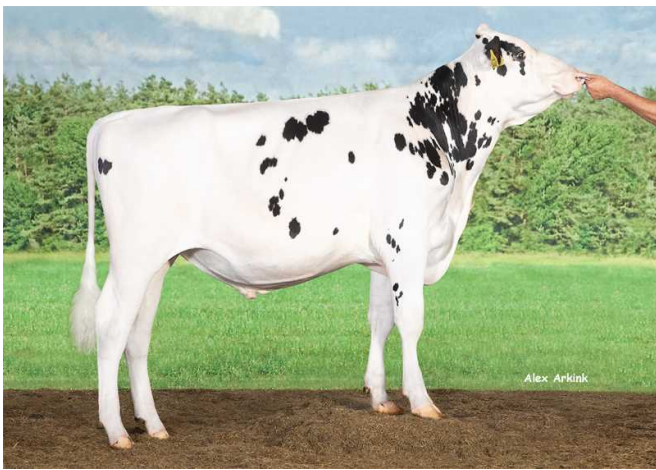


LIBERATE NXB-874



DELTA LIBERATE

GIGANTIX x RUSH HOUR x REFLECTOR

Číslo býka: **NL 684554460** Datum narození: **15.06.2020**
Beta kasein: **A2A2** Kappa kasein: **AB**

EXTERIÉR		Dcer: 0	Stád: 0
Končetiny	131		
Vemeno	107		
Celkem	109		
Tělesný rámec	111	malý	velký
Šířka hrudníku	118	úzký	široký
Hloubka těla	95	mělká	hluboká
Hranatost	104	hrubá	jemná
Sklon zádě	87	zdvížená	sražená
Šířka zádě	105	úzká	široká
Postoj zad. konč.	132	vbočený	široký
Zaúhlení zad. konč.	91	strmý	šavlovitý
Úhel paznehtu	113	plochý	strmý
Přední upnutí vemene	104	slabé	pevné
Rozmístění př. struků	90	ven	dovnitř
Délka struků	102	krátké	dlouhé
Hloubka vemene	111	hluboké	mělké
Výška zad. upnutí vem.	110	nízko	vysoko
Závěsný vaz	104	nezřetelný	výrazný
Rozmístění zad. struků	87	ven	dovnitř
Šířka zad. upnutí vem.	117	úzké	široké
Kvalita kosti	116	hrubé	jemné
Chodivost	117	špatná	dobrá
Kondice	98	nízká	vysoká

dostatek mléka, výborné složky
zdravé paznehty i vemena
zadní struky dále od sebe

Delta Liberate pochází z nizozemské rodiny krav Peeldijker Liesje. Matka Peeldijker Liesje 1323 je dcerou prověřeného býka Double Rush Hour (Final x Snowfever). Otcem Liberata je německý syn Gymnasta, býk Gigantix (Gymnast x Livermore). Ze stejné rodiny pochází také u nás využívaný a dnes již v zahraničí prověřený býk NXB-641 Delta Lunar (Chuck x Pepe). Dalším býkem z této rodiny jsou Delta Lustrum (Topgear x Let It Snow).

SIH	SB	Dojitelnost	Robot. ind.	Plod.býk
137,7	101	117	104	99

PRODUKCE	KD CZ: 12/2024	R 69%	Dcer: 0	Stád: 0
Kg M	% T	Kg T	% B	Kg B
+1445	-0,09	+44	+0,09	+59

EFEKTIVITA +7

T+B kg	103	(CZ)
DSI produkce	137	(CZ)
Dlouhověkost	101	(CZ)
Tělesná hmotnost	104	(NL)
Ef. konv. krmiva	101	(NL)

ZDRAVÍ +3

Zdraví vemene	98	(NL)
Zdraví paznehtu	109	(NL)
Ketózy	106	(NL)
Porody - patern.	108	(CZ)
Porody - matern.	93	(CZ)
Plodnost dcer	104	(CZ)



Peeldijker Liesje 1224 - MM



Peeldijker Liesje 992 - MMM



BETTER COWS > BETTER LIFE