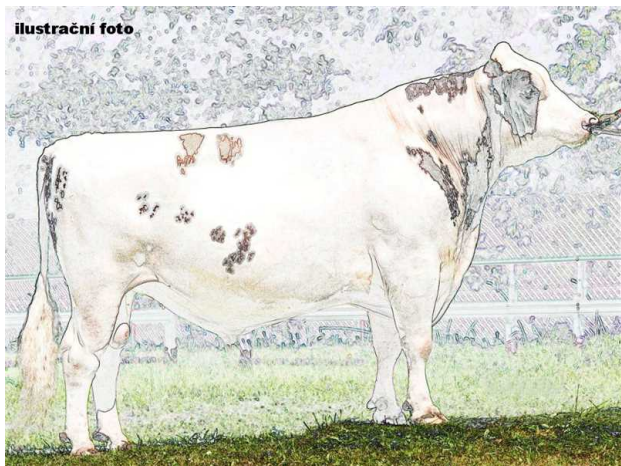


ilustrační foto



SLOUPNICE FARIDO

GARIDO x LIONEL x RUBICON

Číslo býka: **CZ 950319053**
Beta kasein: **A2A2**

Datum narození: **25.02.2023**
Kappa kasein: **AA**

EXTERIÉR

		Dcer: 0	Stád: 0
Končetiny	141		
Vemeno	122		
Celkem	119		
Tělesný rámec	111	malý	velký
Šířka hrudníku	136	úzký	široký
Hloubka těla	105	mělká	hluboká
Hranatost	110	hrubá	jemná
Sklon zádě	68	zdvížená	sražená
Šířka zádě	123	úzká	široká
Postoj zad. konč.	113	vbočený	široký
Zaúhlení zad. konč.	85	strmý	šavlovitý
Úhel paznehtu	133	plochý	strmý
Přední upnutí vemene	135	slabé	pevné
Rozmístění př. struků	97	ven	dovnitř
Délka struků	105	krátké	dlouhé
Hloubka vemene	112	hluboké	mělké
Výška zad. upnutí vem.	123	nízko	vysoko
Závěsný vaz	118	nezřetelný	výrazný
Rozmístění zad. struků	116	ven	dovnitř
Šířka zad. upnutí vem.	131	úzké	široké
Kvalita kosti	107	hrubé	jemné
Chodivost	141	špatná	dobrá
Kondice	89	nízká	vysoká

88 100 112



Garido - otec

FARIDO NXB-998

produkce, složky i zdraví
velmi snadné porody vlastní i dcer
líbivá vemena

Farido má původ ve výborné produkční rodině krav SloupniceTheia GP-82. Matka Farida, Sloupnice Theia 4726, nadojila na 1. laktaci 305 dní 14.318 kgM s 3,85 %T a 3,17 % B, také babička po Rubiconovi, byla výborná nejen v produkci, ale také ve složkách mléka: 2. laktace 305 dní 14.031 kgM s 4,25 %T a 3,57 %B. Rodina byla založena, v roce 1995, před deseti generacemi dovozem z NLD.

SIH	SB	Dojitelnost	Robot. ind.	Plod.býk
130,2	102	118	104	103

PRODUKCE	KD CZ: 12/2024	R 73%	Dcer: 0	Stád: 0
Kg M	% T	Kg T	% B	Kg B
+1012	+0,24	+63	-0,06	+27

EFEKTIVITA

T+B kg	90	(CZ)
DSI produkce	124	(CZ)
Dlouhověkost	109	(CZ)
Tělesná hmotnost	102	(NL)
Ef. konv. krmiva		(NL)

ZDRAVÍ

Zdraví vemene	99	(NL)
Zdraví paznehtu	103	(NL)
Ketózy	106	(NL)
Porody - patern.	118	(CZ)
Porody - matern.	83	(CZ)
Plodnost dcer	102	(CZ)



Mr T-Spruce Frazz Lionel - OM



BETTER COWS > BETTER LIFE