



PEAK ANVIL

MAVERICK x WHEELHOUSE x LIONEL

Číslo býka: **US 3263337322** Datum narození: **2. 3. 2023**
Beta kasein: **A1A2** Kappa kasein: **AB**

EXTERIÉR		Dcer: 0	Stád: 0
Končetiny	-0,21		
Vemeno	2,22		
Celkem	1,71		
Rámec	1,29 malý		velký
Konstituce	0,66 slabá		silná
Hloubka těla	0,65 mělká		hluboká
Hranatost	1,67 hrubá		jemná
Sklon zádě	0,33 zdvižená		sražená
Šířka zádě	2,26 úzká		široká
Zaúhlení zad. končetin	0,62 strmé		šavlovité
Postoj zad. končetin	0,09 vbočený		široký
Úhel paznehtu	0,21 plochý		strmý
Skóre končetin	0,08 nízké		vyšoké
Přední upnutí vemene	2,12 slabé		pevné
Zadní upnutí vemene	2,96 nízko		vyšoko
Šířka zad. čtvrti	3,42 úzké		široké
Závěsný vaz	1,14 slabý		silný
Hloubka vemene	1,66 hluboké		mělké
Rozmístění př. struků	1,03 ven		dovnitř
Rozmístění zad. struků	1,46 ven		dovnitř
Délka struků	0,14 krátké		dlouhé



No-Fla Stoic Anne 40873 - 4. gen. M

ANVIL NXC-032

CRV Create výstavní vemena TOP TPI

Peak Anvil pochází ze stáda No-Fla Holsteins ze severní Floridy, čítajícího 4.700 krav. Ze stejné rodiny pochází také u nás velmi populární NEO-897 Peak Ligerio a NXB-354 Peak Solar. Na stejné farmě se narodil i býk NEO-501 No-Fla AltaEverglade, ovšem z jiné rodiny. Z dříve prověřených býků byl v USA populární No-Fla Barclay (Supersire x Massey), který se do ČR nedovážel.

TPI	NM\$	SB	Robot. ind.	Plod. býk
3227	1143	2,80	101 (NL)	(CZ)

PRODUKCE USA: 12/2024 R 79% Dcer: 0 Stád: 0

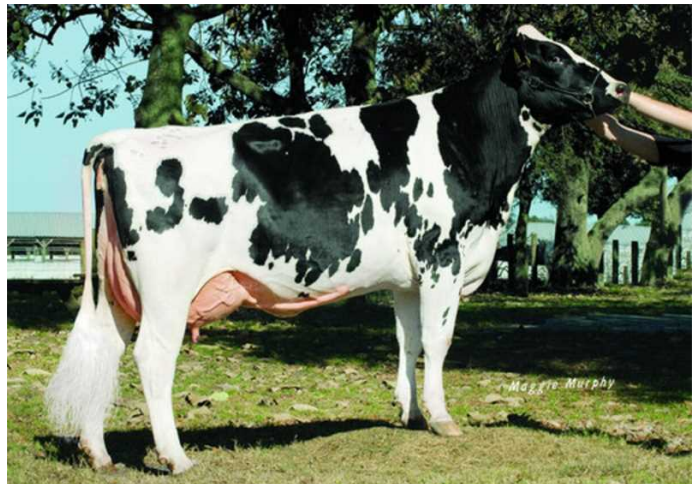
Kg M	% T	Kg T	% B	Kg B
+842	+0,25	+64	+0,08	+37

EFEKTIVITA +17

T+B kg				101 (US)
Dlouhověkost				4,2 (US)
Tělesná hmotnost				101 (NL)
Ef. konv. krmiva				110 (NL)

ZDRAVÍ +1

Index plodnosti (FI)				-0,3 (US)
Zdraví vemene				102 (NL)
Zdraví paznehtu				98 (NL)
Ketózy				100 (NL)
Porody - patern.				2,6 (US)
Porody - matern.				2,6 (US)
Pl. dcer (DPR)				-1,7 (US)



No-Fla Spersire 36193 - 5. gen. M



BETTER COWS > BETTER LIFE