



SD DONUT P RED

GRANDO RED x SOLITAIR P x PACE RED

Číslo býka: CZ 256810034
Beta kasein: A2A2

Datum narození: 22.12.2021
Kappa kasein: AB

EXTERIÉR		Dcer: 0	Stád: 0
Končetiny	140		
Vemeno	119		
Celkem	120		
Tělesný rámec	109	malý	velký
Šířka hrudníku	84	úzký	široký
Hloubka těla	93	mělká	hluboká
Hranatost	124	hrubá	jemná
Sklon zádě	99	zdvížená	sražená
Šířka zádě	91	úzká	široká
Postoj zad. konč.	125	vbočený	široký
Zaúhlení zad. konč.	86	strmý	šavlovitý
Úhel paznehtu	114	plochý	strmý
Přední upnutí vemene	115	slabé	pevné
Rozmístění př. struků	109	ven	dovnitř
Délka struků	98	krátké	dlouhé
Hloubka vemene	119	hluboké	mělké
Výška zad. upnutí vem.	118	nízko	vysoko
Závěsný vaz	85	nezřetelný	výrazný
Rozmístění zad. struků	111	ven	dovnitř
Šířka zad. upnutí vem.	120	úzké	široké
Kvalita kosti	123	hrubé	jemné
Chodivost	141	špatná	dobrá
Kondice	91	nízká	vysoká



Gen-I-Beq Snowman Spring *RC - 5M

DONUT P RED RED-843

TOP RED v ČR
výborně upnutá vemena
dostatek mléka, robotické struky

Rodina, ze které pochází Donut P RED, byla založena v ZD Krásná Hora dovozem embryí z Kanady. Býček se narodil v AGRO Sedlice a.s. po embryotransferu. Matkou býčka je Kra-Ho Solitair Shagg RED P GP-83. Ve 4. generaci najdeme dárkyni embryí Snowbiz Sympatico Shyla RF GP-83. Ze stejné rodiny pocházejí známí býci Dymentholm S Sympatico RF, Mr Salvatore RF a Stoic. V rodině najdeme i redholštýnskou krávu roku 2011 Gen-I-Beq Goldwyn Secret RF VG-87.

SIH	SB	Dojitelnost	Robot. ind.	Plod.býk
133,7	106	79		100

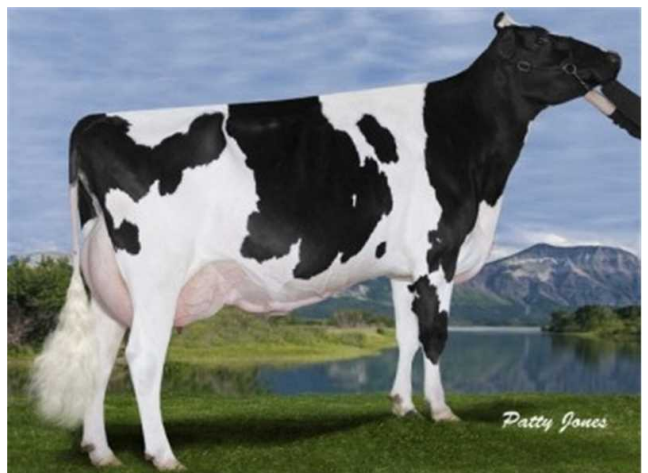
PRODUKCE	KD CZ: 12/2024	R 73%	Dcer: 0	Stád: 0
Kg M	% T	Kg T	% B	Kg B
+1273	-0,19	+28	+0,04	+48

EFEKTIVITA

T+B kg	76	(CZ)
DSI produkce	128	(CZ)
Dlouhověkost	110	(CZ)
Tělesná hmotnost	98	(NL)
Ef. konv. krmiva		(NL)

ZDRAVÍ

Zdraví vemene	99	(NL)
Zdraví paznehtu		(NL)
Ketózy		(NL)
Porody - patern.	97	(CZ)
Porody - matern.	99	(CZ)
Plodnost dcer	107	(CZ)



Gen-I-Beq Goldwyn Secret *RC - 7M