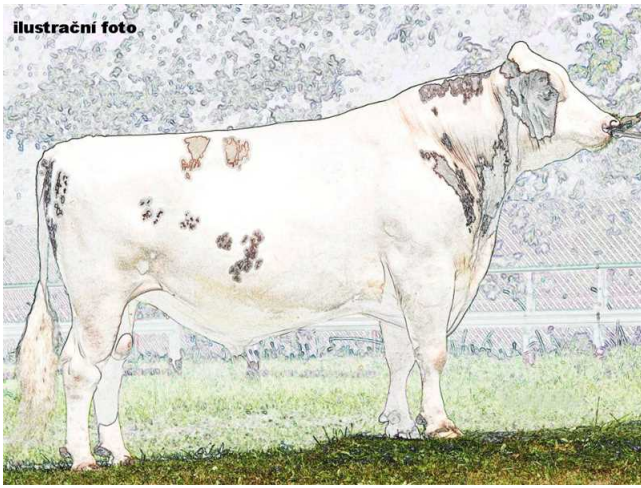


ilustrační foto



KARMA PP RED-877

nízké somatické buňky
dlouhověké dcery
výborná perzistence



Karma PP pochází z holandské rodiny krav Apina Nadja. Tato rodina má původ v italské rodině krav z farmy Bersaglio. Matka býka Karma PP, plemence Delta Nibit P Red, je dcerou úspěšného býka Caudumer Solitair P. Ze stejné rodiny pocházejí také dříve u nás používaní býci NXB-418 Apina Malcolm Rf a NXB-340 Delta Bodyguard. Bersaglio Oman Quallsiasi VG-87 byla dříve vysoce postavenou krávou dle indexu RZG v Německu.

DELTA KARMA PP-RED

FLOATER P RF x SOLITAIR P x GOAL

Číslo býka: NL 730280349 Datum narození: 11. 9. 2022
Beta kasein: A2A2 Kappa kasein: BB

EXTERIÉR

		Dcer: 0	Stád: 0
Končetiny	102		
Vemeno	107		
Celkem	102		
Tělesný rámec	101	malý	velký
Šířka hrudníku	91	úzký	široký
Hloubka těla	102	mělká	hluboká
Hranatost	107	hrubá	jemná
Kondice	88	nízká	vysoká
Sklon zádě	91	zdvížená	sražená
Šířka zádě	100	úzká	široká
Postoj zad. konč.	102	vbočený	široký
Zaúhlení zad. konč.	107	strmý	zaúhlený
Úhel paznehtu	97	plochý	strmý
Chodivost	103	špatná	dobrá
Přední upnutí vemene	106	slabé	pevné
Rozmístění př. struků	106	ven	dovnitř
Délka struků	101	krátké	dlouhé
Hloubka vemene	105	hluboké	mělké
Zad. upnutí vem.	106	nízko	vysoko
Závěsný vaz	104	slabý	silný
Rozmístění zad. struků	103	ven	dovnitř

NVI	SB	Dojitelnost	Robot. ind.	Plod. byk (CZ)
224	105	104	96	

PRODUKCE	NLD: 12/2024	R 77%	Dcer: 0	Stád: 0	
Kg M	+1315	% T -0,02	Kg T +57	% B -0,08	Kg B +40

EFEKTIVITA +17

T+B kg	97	(NL)
INET	343	(NL)
Dlouhověkost	510	(NL)
Tělesná hmotnost	92	(NL)
Ef. konv. krmiva	109	(NL)

ZDRAVÍ +2

Zdraví vemene	104	(NL)
Zdraví paznehtu	103	(NL)
Ketózy	101	(NL)
Porody - patern.	101	(NL)
Porody - matern.	104	(NL)
Plodnost dcer	101	(NL)



Apina Nadja - 5. gen. M



Apina Naida P - 4. gen. M



BETTER COWS > BETTER LIFE