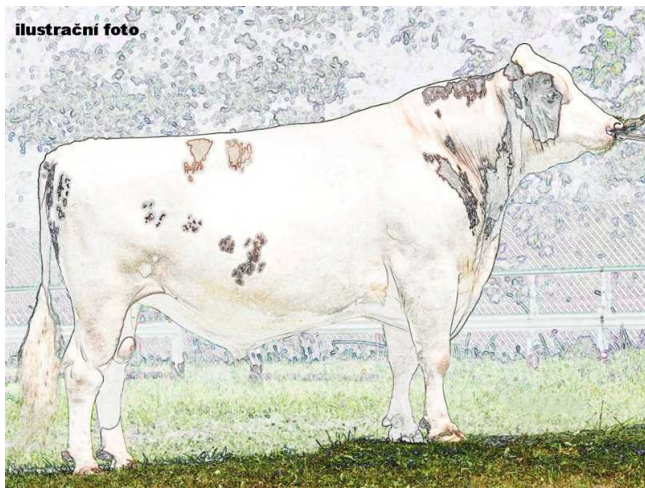


ilustrační foto



LADYS-MANOR TONE

x TORONTO

Číslo býka: **US 3238997220** Dátum narod.: **13. 7. 2021**
Beta kazeín: **A2A2** Kappa kazeín: **AB**

EXTERIÉR

		Dcér: 0	Stád: 0
Končatiny	0,39		
Vemeno	1,79		
Celkom	1,31		
Rámec	0,09 malý		veľký
Konštitúcia	-0,67 slabá		silná
Hĺbka tela	-0,80 plytké		hlboké
Hranatosť	0,83 hrubá		jemná
Sklon zadku	-1,01 zdvihnutý		zrazený
Šírka zadku	-0,08 úzky		široký
Z. konč. zboku	-0,84 strmé		šablfovité
Z. konč. zozadu	0,32 zbiehavé		paralelné
Uhol paznechtu	0,95 plochý		strmý
Skóre končatín	0,38 nízke		vysoke
Upnutie pr. štvrtí	2,12 voľné		pevné
Upnutie zad. štvrtí	2,41 nízko		vysoko
Šírka vemena	1,85 úzke		široké
Závesný väz	0,50 nezreteľný		výrazný
Hĺbka vemena	1,45 hlboké		plytké
Post. pr. ceckov	0,94 od seba		k seba
Post. zad. ceckov	0,80 od seba		k seba
Dĺžka ceckov	-1,55 krátke		dlhé



Ladys-Manor Alphabt Tuba - matka

STONE

CRV CREATE
fantastické vemena, stredný
telesný rámec
pozitívna plodnosť dcér v kombi



Tone pochádza z veľmi hlbkej rodiny matiek býkov Briarpatch-R Misty VG-85. Z rovnakej rodiny sa narodili taktiež už preverení býci, Roylane Socra Robust, S-S-I Montross Jedí, Westenrade Alta Spring, Triplecrown Jw Matters, S-S-I Kingpin Phantom. Z mladších býkov majú pôvod v tejto rodine Ladys-Manor TidesOut, Ladys-Manor Tanpura, Ladys-Manor Mr Zhao, Peak Fugleman, Peak Factotum, Peak Amplus a Peak Shawarma. Matkou býka Tone je Ladys-Manor Alphabt Tuba VG-85. Plným bratom je Ladys-Manor Out Tucker.

TPI	NM\$	SB	Robot. ind.	Plod. býk (CZ)
3044	1080	2,82	103	

PRODUKCIA USA: 12/2024 R 82% Dcér: 0 Stád: 0

Lbs M	% T	Lbs T	% B	Lbs B
+1335	+0,17	+96	+0,08	+65

EFEKTIVITA

Lbs T+B	161 (US)
Dlhovekosť	5,1 (US)
Telesná hmotnosť	96 (NL)
Ef. konv. krmiva	110 (NL)

ZDRAVIE

Zdravie vemena	103 (NL)
Zdravie paznechtu	97 (NL)
Ketózy	105 (NL)
Pôrody - býk	1,8 (US)
Pôrody dcér	2,1 (US)
Plodnosť dcér	0,2 (US)



Ladys-Manor Sea Turtle - MM



BETTER COWS > BETTER LIFE