



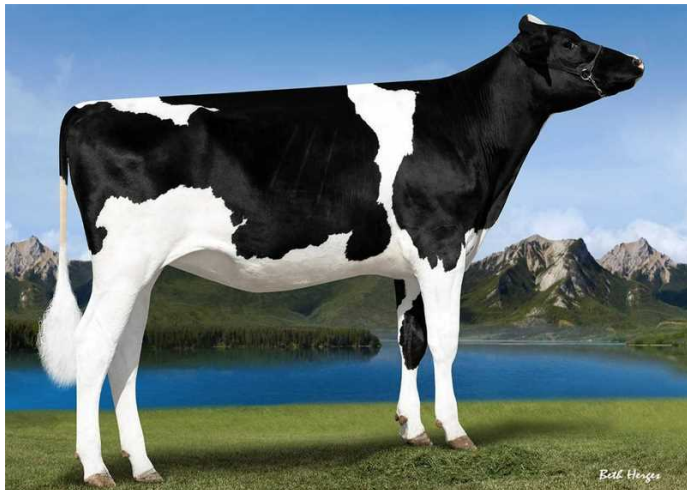
PEAK HAMMERHEAD

x ALTAZZLE

Číslo býka: **US 3252198065** Dátum narod.: **13. 10. 2022**
 Beta kazeín: **A1A2** Kappa kazeín: **AB**

EXTERIÉR

		Dcér: 0	Stád: 0
Končatiny	0,47		
Vemeno	1,98		
Celkom	1,41		
Rámec	0,70 malý		veľký
Konštitúcia	-0,10 slabá		silná
Hĺbka tela	-0,11 plytké		hlboké
Hranatosť	1,37 hrubá		jemná
Sklon zadku	0,85 zdvihnutý		zrazený
Šírka zadku	1,37 úzky		široký
Z. konč. zboku	-0,56 strmé		šablfovité
Z. konč. zozadu	0,49 zbiehavé		paralelné
Uhol paznechtu	0,72 plochý		strmý
Skóre končatín	0,61 nízke		vysoké
Upnutie pr. štvrtí	2,06 voľné		pevné
Upnutie zad. štvrtí	2,50 nízko		vysoko
Šírka vemena	2,74 úzke		široké
Závesný väz	0,88 nezreteľný		výrazný
Hĺbka vemena	1,47 hlboké		plytké
Post. pr. ceckov	1,18 od seba		k sebe
Post. zad. ceckov	1,28 od seba		k sebe
Dĺžka ceckov	-0,63 krátke		dĺhé



Peak Hola - 4. gen. M

HAMMERHEAD

excelentné vemená
široké zadky
dlhovekosť

Peak Hammerhead pochádza z rovnakej rodiny ako dnes už legendárny Peak Hotline. Hotline bol synom jednej z najlepších dcér Mogula v USA, plemennica J-Mor Mogul Hostice, ktorá bola vydražená v aukcii International Intrigue 2014 za 180 000 USD. J-Mor Mogul Hostice nájdeme v pôvode Hammerheada v šiestej generácii predkov. Matkou býka Hammerheada je darčkyňa z programu Peak, matka býkov Peak Highland.

TPI	NM\$	SB	Robot. ind.	Plod. býk (CZ)
3180	1160	2,78	104	
PRODUKCIA USA: 12/2024 R 79% Dcér: 0 Stád: 0				
Lbs M	% T	Lbs T	% B	Lbs B
+1050	+0,35	+133	+0,11	+63

EFEKTIVITA

+13

Lbs T+B	60	90	120	150	196 (US)
Dlhovekosť	-3	0	3	6	5,1 (US)
Telesná hmotnosť	96	100	104	108	98 (NL)
Ef. konv. krmiva	96	100	104	108	106 (NL)

ZDRAVIE

+3

Zdravie vemena	96	100	104	108	103 (NL)
Zdravie paznechtu	96	100	104	108	101 (NL)
Ketózy	96	100	104	108	97 (NL)
Pôrody - býk	-2	0	2	4	2,0 (US)
Pôrody dcér	-2	0	2	4	1,1 (US)
Plodnosť dcér	-2	0	2	4	-0,9 (US)



J-Mor Man-O-Man Honey - 7. gen. M



BETTER COWS > BETTER LIFE